

NOVINKA



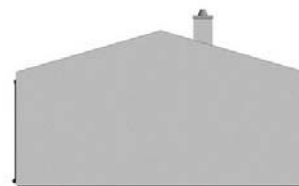
TALI I JE RODINNÝ DŮM, KTERÝ PATŘÍ DO KATEGORIE MALÝCH DOMŮ. JEDNÁ SE O PŘÍZEMNÍ MODERNÍ RODINNÝ DŮM SE STŘECHOU O MALÉM SKLONU A PŘEDSAZENÝMI ŠTÍTOVÝMI STĚNAMI. JE TO OBJEKT VELMI KOMPAKTNÍ A ÚSPORNĚ ŘEŠENÝ. JE URČEN PRO BYDLENÍ OPTIMÁLNĚ 2 OSOB, MAXIMÁLNĚ PAK JE MOŽNÉ BYDLENÍ 3 ČLENNÉ RODINY. DO DOMU SE VCHÁZÍ PŘES ZÁDVEŘÍ S PŘÍMO NAPOJENOU TECHNICKOU MÍSTNOSTÍ S WC. PŘÍMO PROTI VSTUPU JE VCHOD DO VELKÉHO OBYTNÉHO PROSTORU S PROSTOROVĚ ČÁSTEČNĚ ODDĚLENÝM KUCHYŇSKÝM KOUTEM. Z OBYVACÍHO POKOJE JE PŘÍSTUPNÁ LOŽNICE, NA KTEROU PŘÍMO NAVAZUJE VELKÁ KOUPELNA. K CELÉ JEDNÉ FASÁDĚ OBJEKTU PŘILÉHÁ TERASA, OBYVACÍ POKOJ I LOŽNICE JSOU TAK VELKÝMI PROSKLENÝMI PLOCHAMI PŘÍMO PROPOJENY SE ZAHRADOU. Z ARCHITEKTONICKÉHO HLEDISKA JE TALI I ŘEŠEN JAKO MODERNÍ ČISTÁ HMOTA VYSTAVĚNÁ NA OBDÉLNÍKOVÉM PŮDORYSU. VÝRAZNÝM

ARCHITEKTONICKÝM PRVKEM JSOU PŘEDSAZENÉ ŠTÍTOVÉ STĚNY, POJEDNANÉ V ČISTĚ BÍLÉ BARVĚ. OBJEKT MÁ DVĚ OBYTNÉ FASÁDY S OKNY, PŘIČEMŽ HLAVNÍ SMĚŘUJÍCÍ DO ZAHRADY JE PROLOMENA VELKÝMI PROSKLENÝMI PLOCHAMI. NA DRUHOU STRANU JSOU PAK POUZE PÁSOVÁ OKNA ZÁZEMÍ DISPOZICE DOMU. PODÉLNÉ FASÁDY JSOU POJEDNÁNY V OBKLADU DŘEVEM VE VODOROVNÉM RASTRU.

RODINNÝ DŮM TALI I JE NAVRŽEN ZEJMÉNA PRO MALÉ A STŘEDNÍ PARCELY DO PŘÍMĚSTSKÉ, MĚSTSKÉ, ALE I VENKOVSKÉ ZÁSTAVBY. ZAUJME SVÝM MODERNÍM A ČISTÝM POJETÍM, S DŮRAZEM NA KVALITU MATERIÁLU. DŮM SE NEJLÉPE HODÍ NA ROVINATÝ POZEMEK ČI MÍRNĚ SVAŽITÝ POZEMEK, ORIENTACE VSTUPU JE MOŽNÁ OD VÝCHODU, PŘES SEVER AŽ PO ZÁPAD.

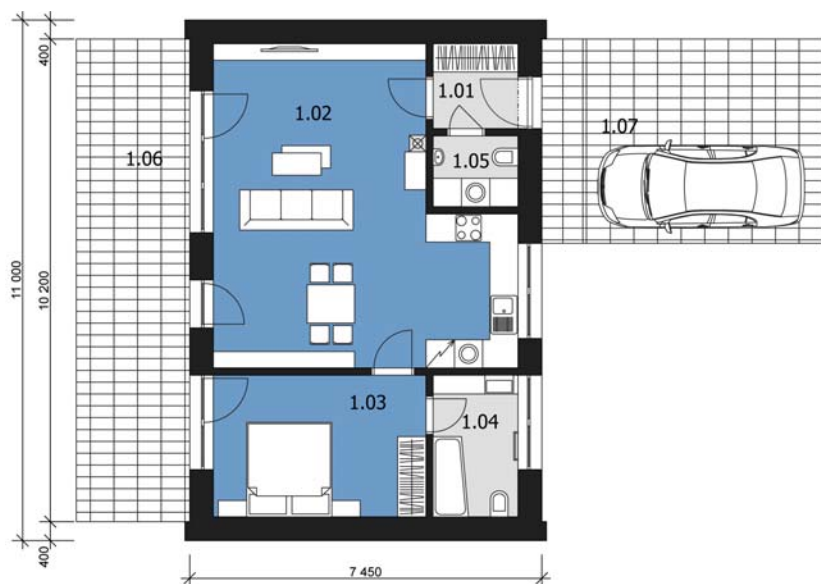


POHLED ZAHRADNÍ



POHLED BOČNÍ

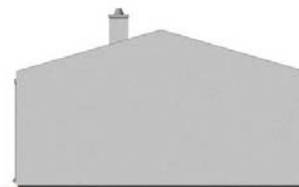




MÍSTNOSTI PŘÍZEMÍ: 1.01 ZÁDVEŘÍ 3,4 M² ■ 1.02 OBÝVACÍ POKOJ, KUCHYŇĚ A JÍDELNA 37,8 M² ■ 1.03 LOŽNICE 13,9 M² ■ 1.04 KOUPELNA A WC 5,4 M² ■ 1.05 WC A TECHNICKÁ MÍSTNOST 2,7 M² ■ 1.06 TERASA ■ 1.07 PLOCHA PRO PARKOVÁNÍ AUTA



POHLED ULIČNÍ



POHLED BOČNÍ