



RODINNÝ DŮM KEMPAS I SPADÁ DO KATEGORIE MALÝCH RODINNÝCH DOMŮ. NABÍZÍ MOŽNOST BYDLENÍ PRO ČTYŘČLENNOU RODINU. V DISPOZICI PŘÍZEMÍ JE NAVRŽEN HLAVNÍ OBYTNÝ PROSTOR S PROSTOROVĚ ODDĚLENÝM KUCHYŇSKÝM KOUTEM, KTERÝ JE MOŽNÉ OD OBYVACÍHO POKOJE ODDĚLIT DVEŘMI. OBYVACÍ POKOJ S JÍDELNOU JE VELKÝM PROSKLENÍM PROPOJEN S TERASOU A ZAHRADOU. DÁLE JE V TOMTO HLAVNÍM OBYTNÉM PROSTORU POČÍTÁNO S MOŽNOSTÍ REALIZACE KRBU NEBO KRBOVÝCH KAMEN. V PŘÍZEMÍ JE NAVÍC HYGIENICKÉ ZÁZEMÍ V PODOBĚ KOUPELNY S WC, SPRCHOU, UMYVADLEM A PROSTOREM PRO UMÍSTĚNÍ KOTLE. PO SCHODIŠTI VE TVARU PÍSMENE L SE VYSTUPUJE DO DRUHÉHO PATRA, KDE JSOU SITUOVÁNY DVĚ LOŽNICE, ŠATNA A VELKÁ KOUPELNA S WC, BIDETEM, UMYVADLEM, VELKOU ROHOVOU VANOU A PROSTOREM PRO UMÍSTĚNÍ PRAČKY. PARKOVÁNÍ AUTA JE UVAŽOVÁNO NA ZPEVNĚNÉ PLOŠE PŘED DOMEM. RODINNÝ DŮM KEMPAS I JE NAVRŽEN JAKO TZV. ROSTOUCÍ DŮM. SNADNO SE DÁ PROSTOROVĚ ZVĚŠTIT O JEDNU LOŽNICI V PATŘE A GARÁŽ V PŘÍZEMÍ (VIZ

TYPOVÝ RODINNÝ DŮM KEMPAS II).

Z HLEDISKA ARCHITEKTONICKÉHO ŘEŠENÍ JE RODINNÝ DŮM KEMPAS I NAVRŽEN JAKO JEDNODUCHÁ PŮDORYSNĚ OBDÉLNÍKOVÁ HMOTA O VÝŠCE TĚMĚŘ DVOU PLNÝCH PODLAŽÍ. OBJEKT KRYJE JEDNODUCHÁ SEDLOVÁ STŘECHA O NÍZKÉM SKLONU. PATRO OBJEKTU JE NAVRŽENO OBLOŽENÉ DŘEVĚNÝMI PALUBKAMI (ORIENTO VANÝMI NA SVISLO). PŘÍZEMÍ JE OMÍTANÉ BÍLE. NAD VSTUPEM A ČÁSTÍ TERASY JSOU NAVRŽENY ZAVĚŠENÉ SLUNOLAMY. SVÝM ARCHITEKTONICKÝM ŘEŠENÍM JE RODINNÝ DŮM KEMPAS I VHODNÝ ZEJMÉNA PRO MĚSTSKÉ A PŘÍMĚSTSKÉ BYDLENÍ. SPOJUJE V SOBĚ KVALITY TRADIČNÍCH I MODERNÍCH DOMŮ A ZÁROVEŇ V BUDOUCNU UMOŽŇUJE PŘÍSTAVBU KŘÍDLA S GARÁŽÍ A LOŽNICÍ.

ORIENTACE VSTUPU U TOHOTO DOMU JE OD ZÁPADU, PŘES SEVER AŽ PO VÝCHOD. KEMPAS I ZAUJME SVÝM STŘÍZLIVÝM POJETÍM, S DŮRAZEM NA ČISTOTU HMOTY A CELKOVOU JEDNODUCHOST. DŮM SE NEJLÉPE HODÍ NA ROVINATÝ POZEMEK.



POHLED ZAHRADNÍ

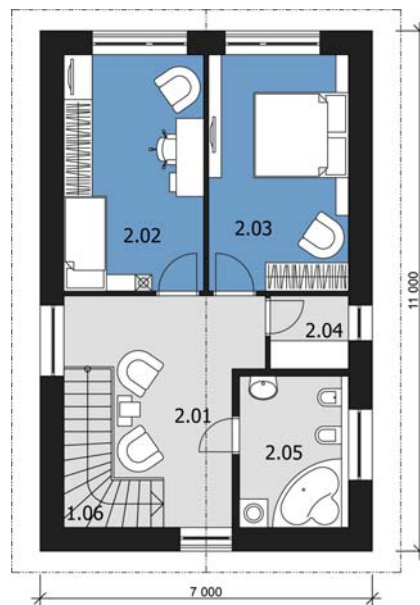
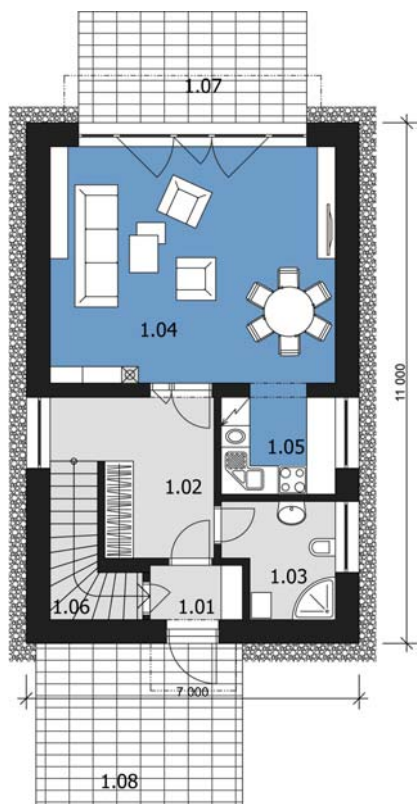


POHLED BOČNÍ



# KEMPAS I

Ú N P



**MÍSTNOSTI PŘÍZEMÍ:** 1.01 ZÁDVEŘÍ 2,2 M<sup>2</sup> ■ 1.02 CHODBA 9,3 M<sup>2</sup>  
■ 1.03 KOUPELNA, WC A TECH.M. 5,2 M<sup>2</sup> ■ 1.04 OBÝVACÍ POKOJ A  
JÍDELNA 30,2 M<sup>2</sup> ■ 1.05 KUCHYNĚ 4,9 M<sup>2</sup> ■ 1.06 SCHODIŠTĚ 4,4 M<sup>2</sup>  
■ 1.07 TERASA ■ 1.08 PLOCHA PRO PARKOVÁNÍ AUTA

**MÍSTNOSTI PATRA:** 2.01 SCHODIŠŤOVÁ HALA 14,0 M<sup>2</sup> ■ 2.02  
LOŽNICE 14,6 M<sup>2</sup> ■ 2.03 LOŽNICE 14,7 M<sup>2</sup> ■ 2.04 ŠATNA 2,5 M<sup>2</sup> ■  
2.05 KOUPELNA A WC 7,3 M<sup>2</sup>



POHLED ULIČNÍ



POHLED BOČNÍ

[www.projektyRD.cz](http://www.projektyRD.cz)



**KONTAKT:** WEB: WWW.PROJEKTYRD.CZ ■ E-MAIL: INFO@PROJEKTYRD.CZ, ARCHITEKT@PROJEKTYRD.CZ ■ INFOLINKA: 722 160 936, 311 215 386 ■  
BANKOVNÍ SPOJENÍ: 150496179/0300 ■ ADRESA: OKRUŽNÍ 2054, NYMBURK, 288 02 ■ ADRESA ATELIÉRU: KOSTOMLTSKÁ 2188, NYMBURK, 288 02  
KONTAKTNÍ OSOBY: ING. BOLESLAV PLUCNARA (607 100 051) ■ ING. DALIBOR ANDREJS (728 849 834) ■ ING. ARCH. ING. MICHAELA ANDREJSOVÁ (722 160 936)