



KALINA I JE DOMEK STŘEDNÍ VELIKOSTNÍ KATEGORIE URČENÝ OPTIMÁLNĚ PRO 4 ČLENNOU RODINU. V PŘÍZEMÍ JE SITUOVÁN OBÝVACÍ POKOJ S PROSTOROVĚ ODDĚLENOU KUCHYNÍ A JÍDELNOU, POTŘEBNÉ HYGIENICKÉ A TECHNICKÉ ZÁZEMÍ, KOMORA, GARÁŽ A VELIKOSTNĚ KOMFORTNÍ SCHODIŠTĚ SITUOVANÉ V BLÍZKOSTI PROSTORU JÍDELNY. V OBÝVACÍM POKOJI JE MOŽNOST UMÍSTIT KRB NEBO KRBOVÁ KAMNA. V PODKROVÍ SE NACHÁZÍ DVĚ VELKÉ LOŽNICE, SAMOSTATNÝ ZÁCHOD A KOUPELNA S PŘÍSTUPEM NA MALÝ BALKÓN OSAZENÁ VANOU, SPRCHOU, UMYVADLEM A PROSTOREM PRO PRAČKU. OBĚ LOŽNICE MAJÍ ZÁLIV NA VESTAVĚNÉ SKŘÍŇĚ.

Z ARCHITEKTONICKÉHO HLEDISKA JE RODINNÝ DŮM **KALINA I** SPOJENÍM DVOU HMOT - DVOUPODLAŽNÍ HMOTY OBYTNÉ ČÁSTI A JEDNODLAŽNÍ GARÁŽE. HLAVNÍ HMOTA JE ZASTŘEŠENA

SEDLOVOU STŘECHOU O SKLONU 36°, HMOTA GARÁŽE JE KRYTA PŘILÉHAJÍCÍ PULTOVOU STŘECHOU O SKLONU 16°. VÝRAZNÝM PRVKEM JE VYSTUPUJÍCÍ PARTIE JÍDELNY S ROHOVÝMI OKNY S NÍZKÝM PARAPETEM, NAD KTEROU JE SITUOVÁN MALÝ BALKÓN V ŠIRŠÍM VIKÝŘI. OKNA DOMU JSOU OPTICKY SPOJENA ZAPUŠTĚNÝMI VÝPLNĚMI V JINÉ BARVĚ OMÍTKY, KTERÉ TAK S OKNY TVOŘÍ PÁSY. V PATŘE JSOU OKNA DO LOŽNIC NAVRŽENA JAKO FRANCOUZSKÁ SE ZÁBRADLÍM. VELKÉ MÍSTNOSTI JSOU PAK OPTIMÁLNĚ PROSVĚTLENÉ A PROSLUNĚNÉ A DÍKY SVĚ VELIKOSTI VELMI DOBŘE ZAŘIDITELNÉ. VSTUP DO OBJEKTU JE ZAPUŠTĚNÝ A TVOŘÍ TAK PŘÍJEMNÉ ZÁVĚTRÍ.

RODINNÝ DŮM **KALINA I** JE SVÝM STŘÍZLIVÝM ARCHITEKTONICKÝM ŘEŠENÍM VHODNÝ PRO MĚSTSKÉ I PRO VENKOVSKÉ PARCELY. DŮM SE NEJLÉPE HODÍ NA ROVINATÝ POZEMEK, NEJVHODNĚJŠÍ ORIENTACE VSTUPU JE OD PŘÍBLIŽNĚ SEVEROVÝCHODU PO SEVEROZÁPAD.



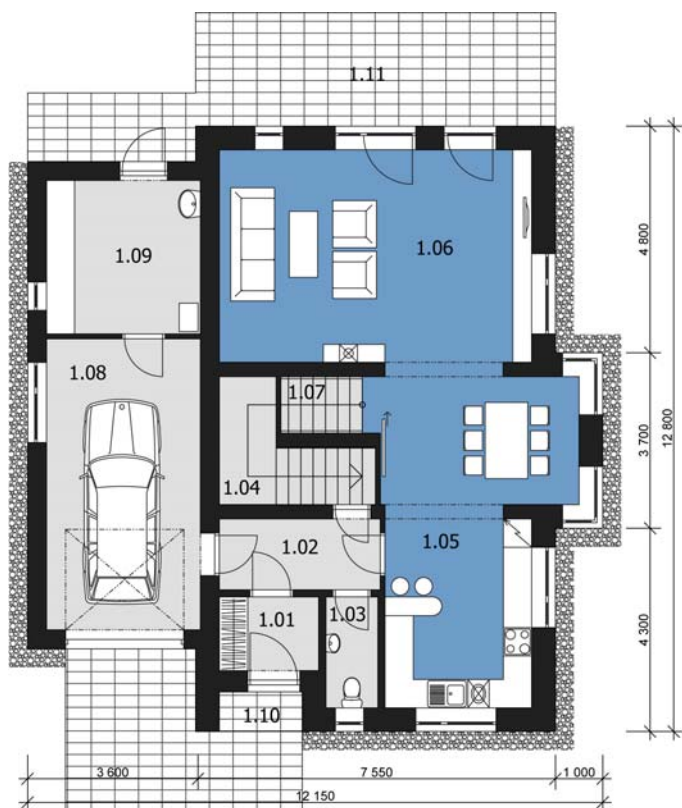
POHLED ULIČNÍ



POHLED BOČNÍ



KALINA I

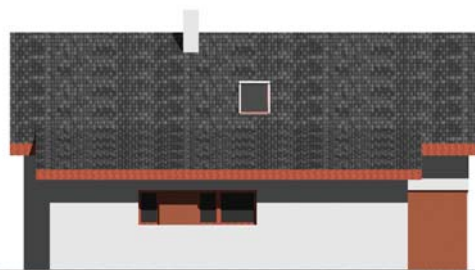


MÍSTNOSTI PŘÍZEMÍ: 1.01 ZÁDVEŘÍ 3,2 M² ■ 1.02 CHODBA 5,1 M² ■ 1.03 WC 2,5 M² ■ 1.04 KOMORA 5,7 M² ■ 1.05 KUCHYNĚ A JÍDELNA 23,7 M² ■ 1.06 OBÝVACÍ POKOJ 29,7 M² ■ 1.07 SCHODIŠTĚ 7,6 M² ■ 1.08 GARÁŽ 20,0 M² ■ 1.09 TECHNICKÁ MÍSTNOST 10,5 M² ■ 1.10 KRYTÝ VSTUP ■ 1.11 TERASA

MÍSTNOSTI PODKROVÍ: 2.01 SCHODIŠTĚ 7,6 M² ■ 2.02 CHODBA 5,1 M² ■ 2.03 WC 2,4 M² ■ 2.04 KOUPELNA 6,8 M² ■ 2.05 LOŽNICE 27,5 M² ■ 2.06 LOŽNICE 24,2 M² ■ 2.07 BALKÓN 3,6 M²



POHLED ZAHRADNÍ



POHLED BOČNÍ (GARÁŽ)

www.projektyRD.cz

