



RODINNÝ DŮM **GARAPA** SPADÁ DO KATEGORIE VELKÝCH RODINNÝCH DOMŮ. NABÍZÍ MOŽNOST BYDLENÍ AŽ SEMIČLENNÉ RODINY. V DISPOZICI PŘÍZEMÍ JE UMÍSTĚN HLAVNÍ OBYTNÝ PROSTOR S KUCHYŇSKÝM KOUTEM A SCHODIŠTĚM DO PODKROVÍ UMÍSTĚNÝM V PROSTORU. K OBYVACÍMU POKOJI PŘÍSLUŠÍ VELKÁ TERASA. PRO REALIZACI KRBU NEBO KRBOVÝCH KAMEN V JEDNOM Z ROHŮ OBYVACÍHO POKOJE JE NAVRŽEN NEREZOVÝ KOMÍN UMÍSTĚNÝ PŘI FASÁDĚ SMĚŘUJÍCÍ DO ZAHRADY. AŽ NA OKNO V KUCHYŇSKÉM KOUTĚ JSOU VŠECHNY PROSKLENÉ PLOCHY V OBYTNÉM PROSTORU ŘEŠENY BEZ PARAPETU (PRO PŘÍMÉ NAPOJENÍ NA EXTERIÉR). V PŘÍZEMÍ JE DÁLE Z CHODBY PŘÍSTUPNÁ VELKÁ PRACOVNA, KOUPELNA S WC, UMYVADLEM A SPRCHOU A TECHNICKÁ MÍSTNOST (URČENÁ PRO UMÍSTĚNÍ PRAČKY A KOTLE). VSTUP DO DOMU JE ČÁSTEČNĚ ZAPUŠTĚNÝ, VYTVOŘENO JE TAK PŘÍJEMNÉ ZÁVĚTRÍ. TEPELNÝ FILTR V PŘÍZEMÍ PAK TVOŘÍ PROSTORNÉ ZÁDVEŘÍ. V PŘÍZEMÍ JE VELKÁ DVOJGARÁŽ. V PATŘE JSOU DVĚ LOŽNICE O STEJNÉ VÝMĚŘE (UVAŽOVANÉ JAKO DĚTSKÉ POKOJE), SAMOSTATNÉ WC S UMYVÁTKEM, KOUPELNA S VELKOU ROHOVOU VANOU A DVOJICÍ UMYVADEL A ODDĚLENÝ PROSTOR LOŽNICE RODIČŮ PŘÍSTUPNÝ PŘES ŠATNU (S VLASTNÍ KOUPELNOU S WC, SPRCHOU A UMYVADLEM). PROSTOR NAD

GARÁŽÍ JE V NÁVRHU ŘEŠEN JAKO PROSTORNÁ HERNA.

Z HLEDISKA ARCHITEKTONICKÉHO ŘEŠENÍ JE RODINNÝ DŮM **GARAPA** NAVRŽEN JAKO SPOJENÍ DVOU NA SEBE KOLMÝCH HMOT (VYŠŠÍ HLAVNÍ A NIŽŠÍ VEDLEJŠÍ). V NIŽŠÍ HMOTĚ JE V PŘÍZEMÍ DVOJGARÁŽ A V PATŘE HERNA. VŠECHNY ŠTÍTOVÉ STĚNY JSOU ZAKONČENY AŽ NAD ROVINOU STŘECHY A TVOŘÍ TAK DOMINANTNÍ ARCHITEKTONICKÝ PRVEK, KTERÝ JE NAVÍC PODPOŘEN VÝRAZNOU BAREVNOSTÍ OMÍTKY (TMAVĚ ČERVENÁ). JINAK JE DŮM MIMO ŠTÍTY POJEDNÁN JEDNODUCHOU BÍLOU OMÍTKOU. VÝRAZNÝM PRVKEM JSOU ZEJMÉNA PÁSOVÁ OKNA DO PROSTORU NAD GARÁŽÍ. STŘECHY OBJEKTU JSOU NAVRŽENY SE SKLÁDANOU KRYTINOU ČERNÉ BARVY. SVÝM ARCHITEKTONICKÝM ŘEŠENÍM JE RODINNÝ DŮM **GARAPA** VHODNÝ ZEJMÉNA PRO MĚSTSKÉ A PŘÍMĚSTSKÉ BYDLENÍ.

RODINNÝ DŮM **GARAPA** JE NAVRŽEN PRO STŘEDNÍ A VELKÉ PARCELY. DŮM SE NEJLÉPE HODÍ NA ROVINATÝ POZEMEK, IDEÁLNÍ ORIENTACE VSTUPU JE OD VÝCHODU, PŘES SEVER, AŽ PO ZÁPAD. **GARAPA** ZAUJME SVÝM STŘÍZLIVÝM MODERNÍM POJETÍM, S DŮRAZEM NA ČISTOTU HMOTY A CELKOVOU JEDNODUCHOST.

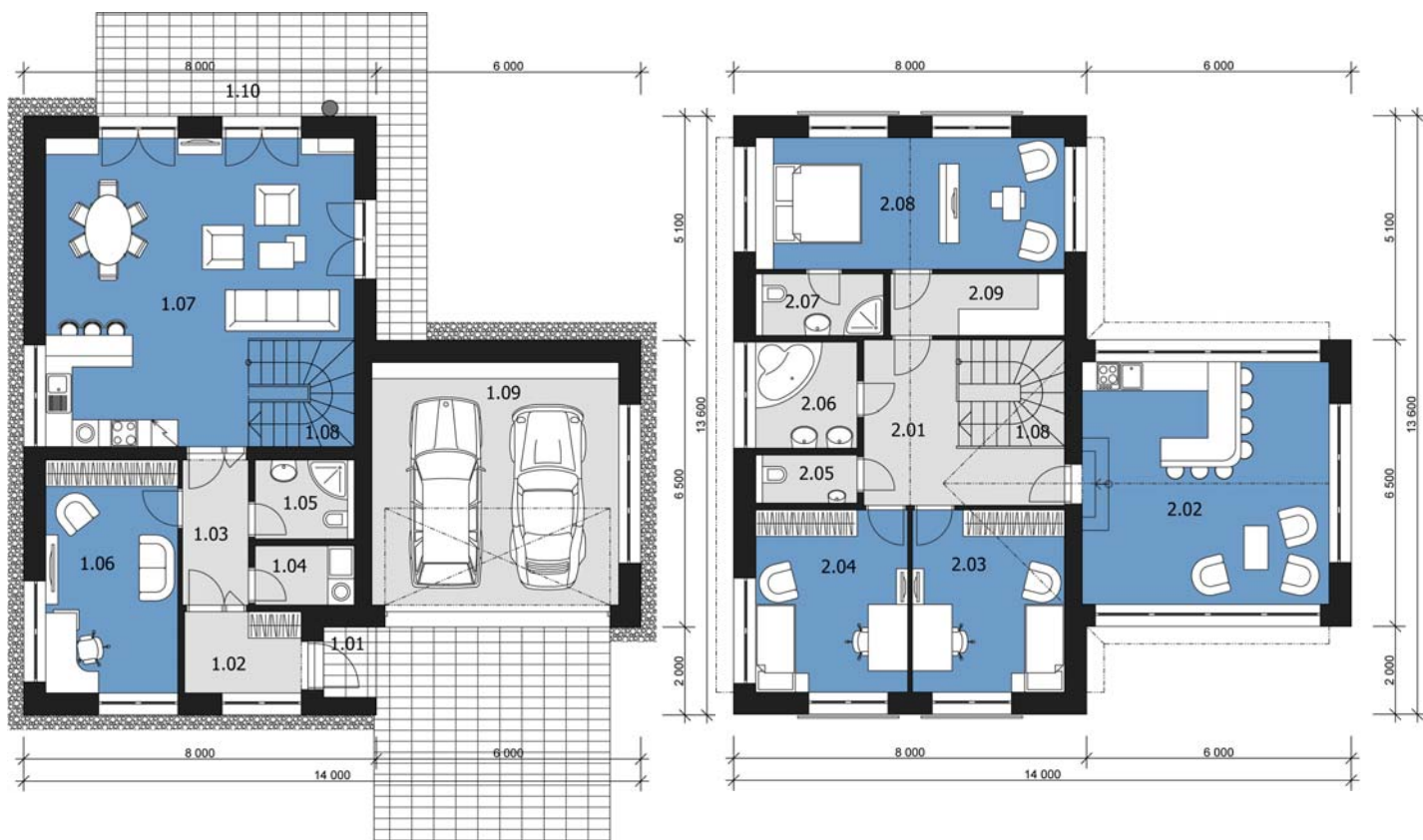


POHLED ULIČNÍ



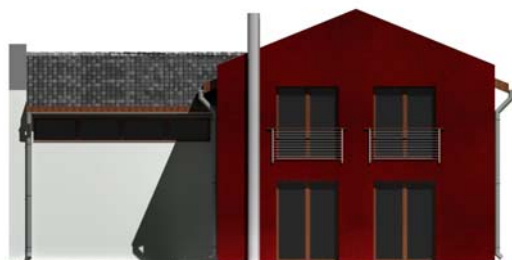
POHLED BOČNÍ (GARÁŽ)



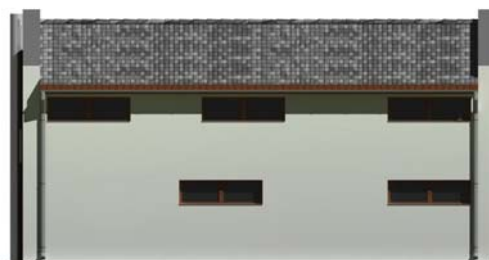


**MÍSTNOSTI PŘÍZEMÍ:** 1.01 KRYTÝ VSTUP 4,9 M<sup>2</sup> ■ 1.02 ZÁDVEŘÍ 4,9 M<sup>2</sup> ■ 1.03 CHODBA 5,1 M<sup>2</sup> ■ 1.04 ŠATNA A TECHNICKÁ MÍSTNOST 3,0 M<sup>2</sup> ■ 1.05 KOUPELNA A WC 4,0 M<sup>2</sup> ■ 1.06 PRACOVNA 15,9 M<sup>2</sup> ■ 1.07 OBÝVACÍ POKOJ, JÍDELNA A KUCHYŇĚ 43,2 M<sup>2</sup> ■ 1.08 SCHODIŠTĚ 5,8 M<sup>2</sup> ■ 1.09 GARÁŽ 30,8 M<sup>2</sup> ■ 1.10 TERASA

**MÍSTNOSTI PODKROVÍ:** 2.01 SCHODIŠŤOVÁ HALA 11,3 M<sup>2</sup> ■ 2.02 HERNÁ 30,8 M<sup>2</sup> ■ 2.03 LOŽNICE 14,3 M<sup>2</sup> ■ 2.04 LOŽNICE 14,3 M<sup>2</sup> ■ 2.05 WC 2,5 M<sup>2</sup> ■ 2.06 KOUPELNA 5,5 M<sup>2</sup> ■ 2.07 KOUPELNA A WC 4,1 M<sup>2</sup> ■ 2.08 LOŽNICE 21,0 M<sup>2</sup> ■ 2.09 ŠATNA 5,5 M<sup>2</sup>



POHLED ZAHRADNÍ



POHLED BOČNÍ

